


Maitre d'ouvrage

PRÉFÈTE DE LA SOMME
 Liberté
 Égalité
 Fraternité

PRÉFET DU PAS-DE-CALAIS
 Liberté
 Égalité
 Fraternité

Janvier 2022



Étude d'opportunité pour l'élaboration d'un Plan de Prévention des Risques d'inondation de la vallée de l'Authie

Commune : WARLINCOURT-LES-PAS

Version au 28 janvier 2022

Aléa de référence : Cartographie des aléas (débordement et ruissellement)

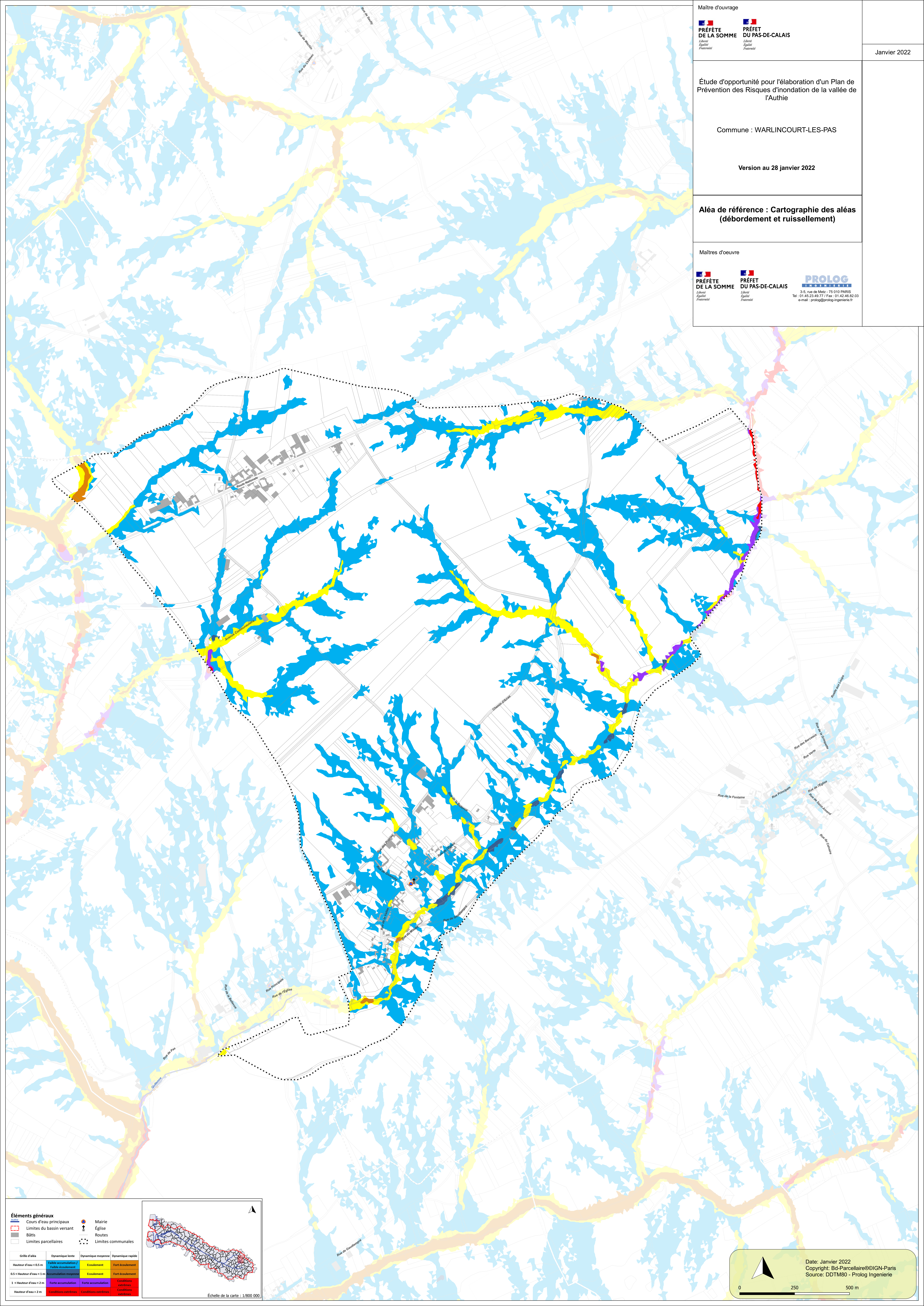
Maîtres d'oeuvre

PRÉFÈTE DE LA SOMME
 Liberté
 Égalité
 Fraternité

PRÉFET DU PAS-DE-CALAIS
 Liberté
 Égalité
 Fraternité

PROLOG
 INGENIERIE
 3-5, rue de Metz - 75 010 PARIS
 Tel : 01 43 23 49 77 / Fax : 01 42 46 82 03
 e-mail : prolog@prologingenierie.fr

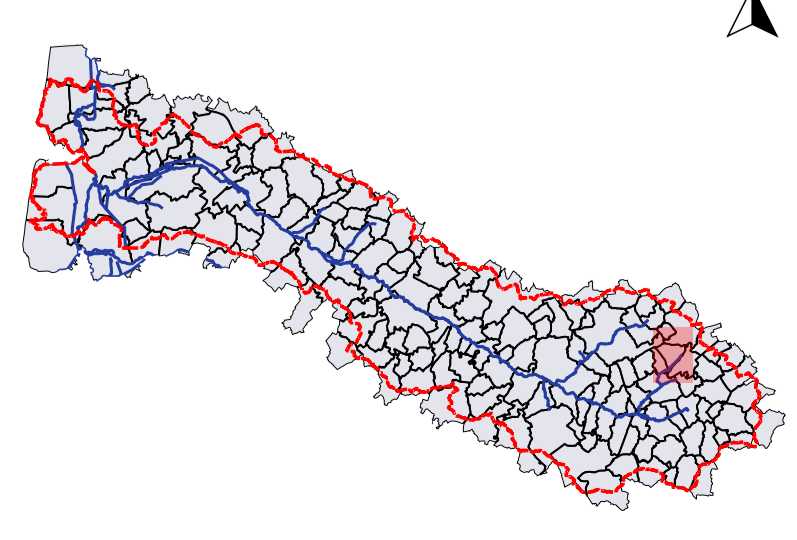


Éléments généraux

- Cours d'eau principaux
- Limites du bassin versant
- Bâts
- Limites parcellaires
- Mairie
- Église
- Routes
- Limites communales

Grille d'aléa	Dynamique lente	Dynamique moyenne	Dynamique rapide
Hauteur d'eau < 0.5 m	Faible accumulation / Faible écoulement	Écoulement	Fort écoulement
0.5 < Hauteur d'eau < 1 m	Accumulation moyenne	Écoulement	Fort écoulement
1 < Hauteur d'eau < 2 m	Fort accumulation	Fort accumulation	Fort écoulement
Hauteur d'eau > 2 m	Conditions extrêmes	Conditions extrêmes	Conditions extrêmes

Échelle de la carte : 1/800 000



Date: Janvier 2022
 Copyright: Bd-Parcellaire@IGN-Paris
 Source: DDTM80 - Prolog Ingénierie

